

Windows 7^{※1}を

継続利用 したいユーザー様へ

弊社受注〆切日

2024年

6月28日^{※2}まで

新品の

Windows 7 搭載 PC を

手に入れる **最後のチャンス**です!



ロジテックカスタムコントローラー 3つの大丈夫!



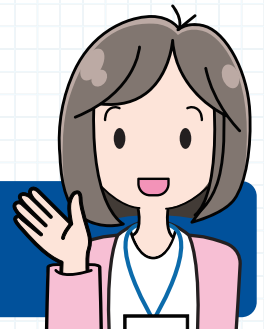
必要台数が少ないのですが、ロットがまとまらないと購入できませんか?

1台から 購入いただけます!



中古品だと、安くても保証期間がないもの多くて.....新品だとどのくらいの保証期間があるのですか?

購入後から1年保証がついています!



スペックを用途に合わせていろいろ選びたいのですが.....

CPU やメモリの容量など **カスタマイズ**も可能です!
詳しくは弊社HPをご確認ください。



最終メーカー受注日

2024年 **6月28日** ※2まで

最後の Windows 7 搭載 PC

スリムデスクトップ型コントローラ

LC-6DS52シリーズ

- 幅96mmのスタイリッシュなスリムデスクトップで、縦置きと横置きの両方が可能
- COMポートを1ポート増設可能
- LowProfile規格の拡張ボードを装着可能



CTO モデル	COM 1ポート	センドバック 保守	デリバリ 保守	オンサイト 保守
CPU Skylake	Intel Core i7 Intel Core i5 Intel Core i3	拡張 スロット	PCIe x16 1スロット PCIe x4 2スロット PCIe x1 2スロット Low Profile	USB ポート
				USB3.2 Gen1 2ポート USB2.0 8ポート

スリムタワー型コントローラ

LC-72S52シリーズ

- 十分な拡張性を凝縮したスリムタワーで、最大300mmまでの拡張ボードを増設可能
- COMポートを最大4ポートまで増設可能



CTO モデル	国産 電源	COM 4ポート	センドバック 保守	デリバリ 保守	オンサイト 保守
CPU Skylake	Intel Core i7 Intel Core i5 Intel Core i3	拡張 スロット	PCIe x16 1スロット PCIe x4 2スロット PCIe x1 1スロット	USB ポート	
				USB3.2 Gen1 2ポート USB2.0 6ポート	

スリムタワー型コントローラ

LC-76S52シリーズ

- メンテナンス性に優れたフロントアクセスHDDベイ搭載
- COMポートを最大4ポートまで増設可能
- 最大300mmまでの拡張ボードを増設可能



CTO モデル	国産 電源	COM 4ポート	センドバック 保守	デリバリ 保守	オンサイト 保守
CPU Skylake	Intel Core i7 Intel Core i5 Intel Core i3	拡張 スロット	PCIe x16 1スロット PCIe x4 2スロット PCIe x1 1スロット	USB ポート	
				USB3.2 Gen1 2ポート USB2.0 6ポート	

ミドルタワー型コントローラ

LC-9AS51シリーズ

- PCIを2スロット標準装備
- COMポートを最大2ポートまで増設可能
- 500W、1000Wの国産電源を選択可能



CTO モデル	国産 電源	COM 2ポート	センドバック 保守	デリバリ 保守	オンサイト 保守
CPU Skylake	Intel Core i7 Intel Core i5 Intel Core i3	拡張 スロット	PCIe x16 1スロット PCIe x8 1スロット PCIe x1 3スロット PCI 2スロット	USB ポート	
				USB3.2 Gen2 2ポート USB2.0 4ポート USB3.2 Gen1 4ポート	

※2 弊社最終出荷は 2024年 9月 20日 (金) までにあります。なお、生産・出荷スケジュールにより、記載日付より前に受注を締め切る可能性があります。

お探しのスペックが見つからない時は ...

製品構成支援サイト「ロジコンナビ」

<https://pc.logitec.co.jp/products.html>

CPU

ストレージ

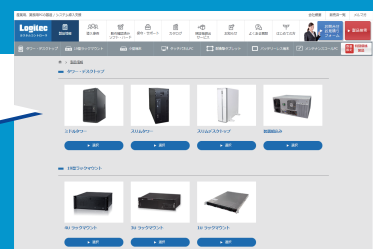
筐体

メモリ

ポート数

などで構成可能

シリアルポート (COM) などの
レガシーインターフェースも。



お問い合わせは・・・